

5. Zittauer Vergabekonferenz

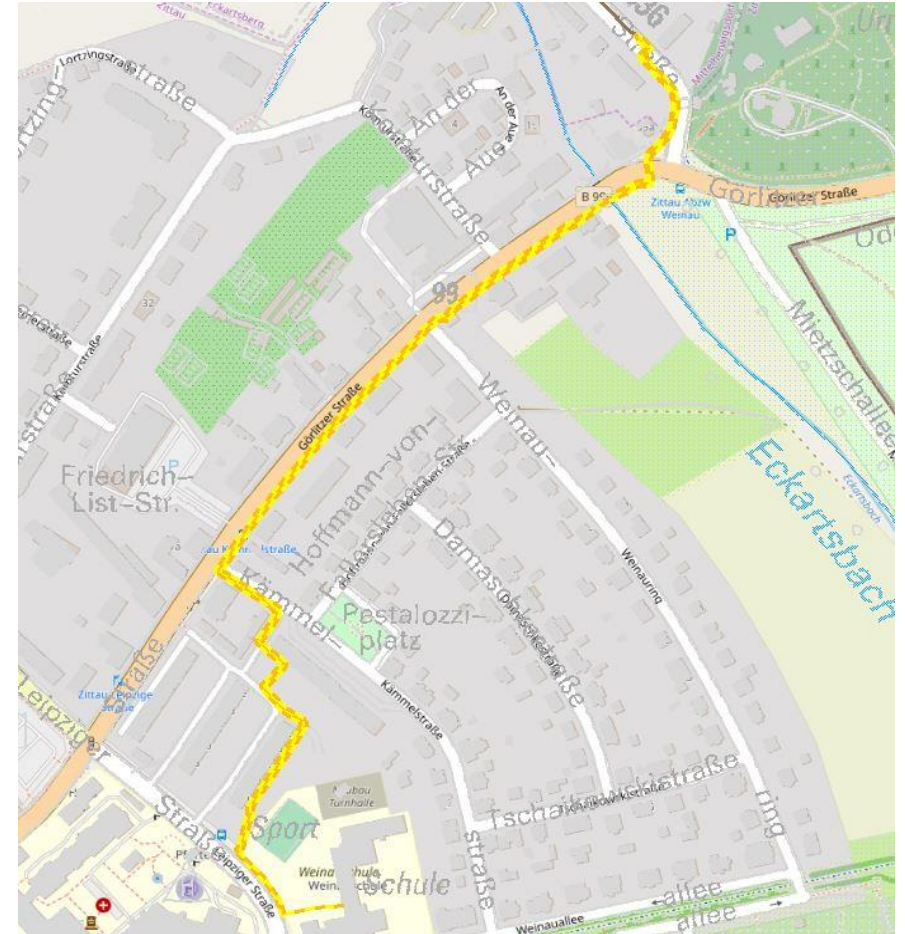
www.SachsenEnergie.de



Aktuelle Baumaßnahmen

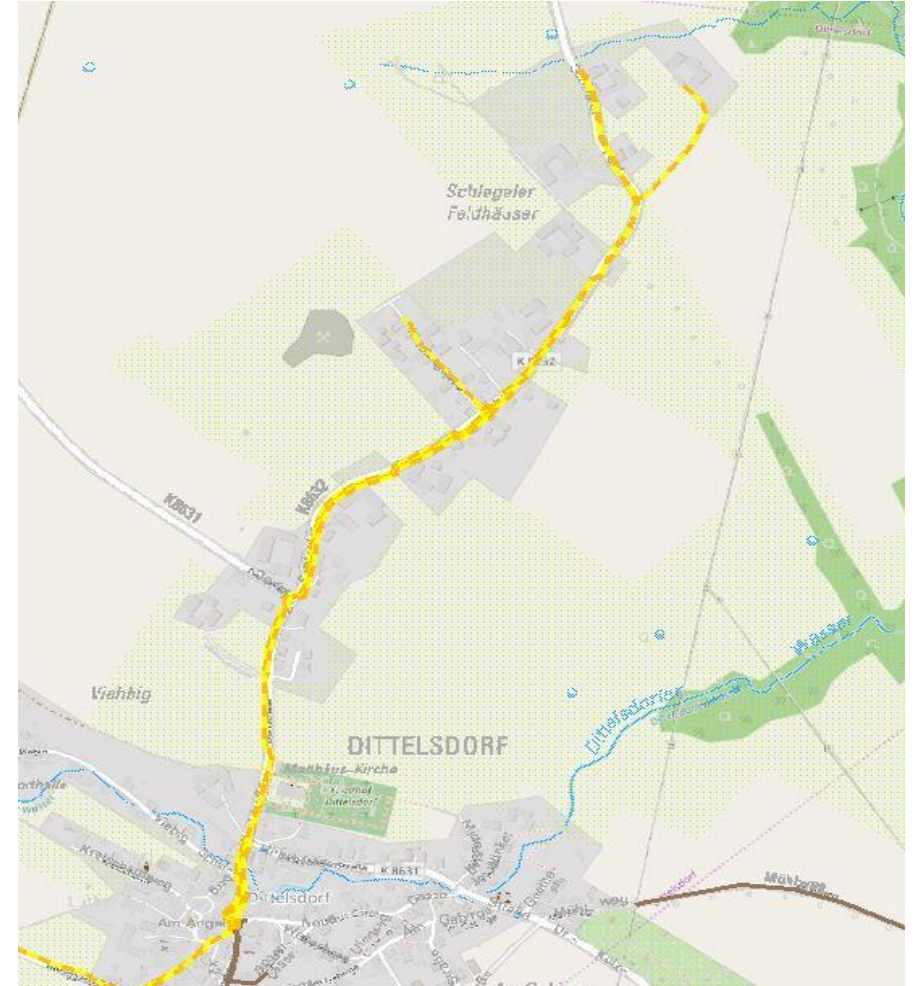
Zittau, Görlitzer Str. bis Weinau-Schule

- Maßnahmenumfang
 - 750 m Trassenlänge
 - 1 geförderter Hausanschluss (Schule)
- Ausführungszeitraum Nov. 2021 bis Juni 2022



Aktuelle Baumaßnahmen Dittelsdorf, Schlegeler Feld

- Maßnahmenumfang
 - 2.200 m Trassenlänge
 - 16 geförderte Hausanschlüsse
- Ausführungszeitraum November 2021- Sommer 2022



Aktuelle Baumaßnahmen BK-Ausbau Schlegel

- Maßnahmenumfang
 - 6850 m Trassenlänge
 - 122 geförderte Hausanschlüsse + 41 Vortriebsadressen
- Ausführungszeitraum November 2021 – Ende 2022



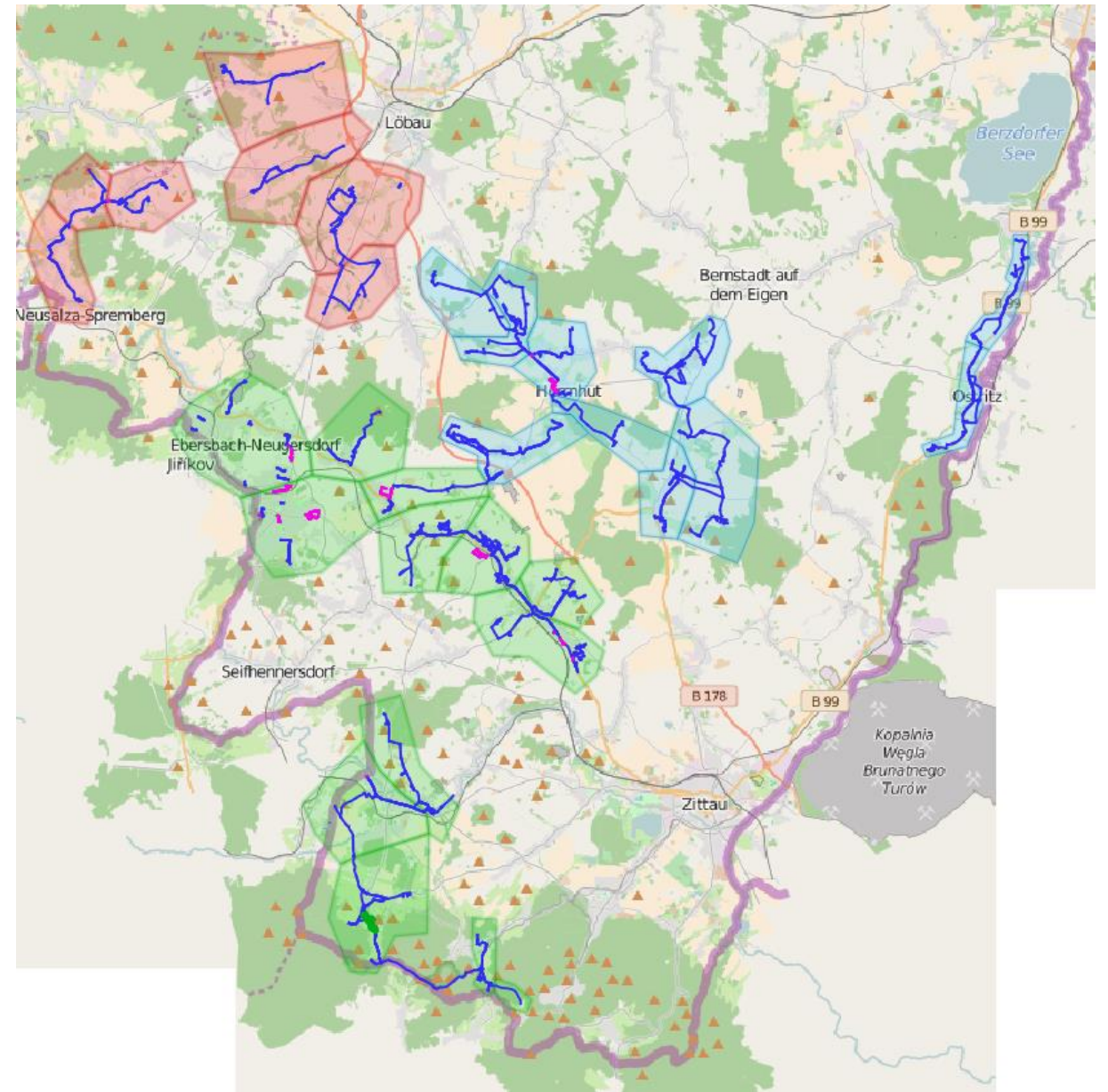
Kommende Baumaßnahmen geförderter BK-Ausbau Cluster 10

Erschließungsumfang

- Gesamtrassenlänge 180 km
- 687 geförderte Hausanschlüsse + Vortriebs-HA entlang der Trasse

In folgenden Gemeinden:

Beiersdorf, Ebersbach-Neugersdorf, Großschönau, Großschweidnitz, Herrnhut, Jonsdorf, Kottmar, Lawalde, Oderwitz und Ostritz



Vielen Dank für Ihre Aufmerksamkeit

Kontakt:

Andreas Ahr

Tel.: 03581 365 266

E-Mail: andreas.ahr@sachsenenergie.de

www.SachsenEnergie.de



**Sachsen
Energie**